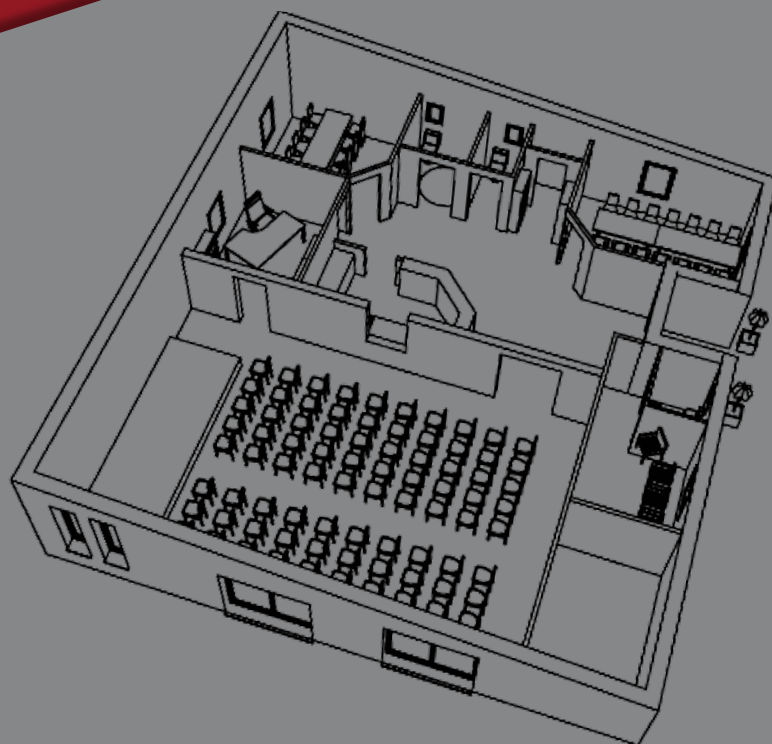




Église
Baptiste
de Bayeux

Dossier de Présentation

Projet de construction
De l'Église Baptiste
De Bayeux



La parole à votre portée...

Mot d'introduction

Chers amis,

Nous avons le privilège de vous faire part de l'avancée de l'œuvre de Dieu à Bayeux et nos projets de construction d'un nouveau lieu de culte.

Notre bâtiment actuel, dont nous sommes propriétaires est situé dans le quartier historique de Bayeux et ne peut pas être remanié pour donner plus de place que pour 50 personnes. Nous ne pouvons pas non plus adapter ce bâtiment pour les règles d'accessibilité.

Juste avant la pandémie, j'ai rencontré le maire de Bayeux en personne, pour demander un terrain. Une parcelle de 1125m² nous est proposée dans la commune de Bayeux pour la somme de 100 000€.

Nous sollicitons des dons pour acheter ce terrain après quoi nous vendrons notre local pour couvrir les frais de construction.

Notre futur local existe déjà en effet l'Église d'Avranches l'a fait construire il y a 3 ans et nous suivons quasiment les mêmes plans pour la nôtre.

Comme le maire l'a dit : « pourquoi réinventer la roue ! »

Merci de vos prières pour ce projet ainsi que vos dons précieux aux yeux du Seigneur !

Pasteur Eric Hossack et l'Église de Bayeux



Situation actuelle

Capacité d'accueil maximale **50** places assises

Fréquentation hebdomadaire **40 à 50** personnes

> Locaux non-adaptés pour les besoins actuels

- L'accès aux fauteuils roulant et poussettes
- Pas de pièce pour des entretiens individuels
- Un seul sanitaire
- Pas de pièce pour accueillir des nourrissons

> Localisation sans possibilité d'agrandissement

- Mitoyen par deux côtés
- Pas d'extérieur exploitable

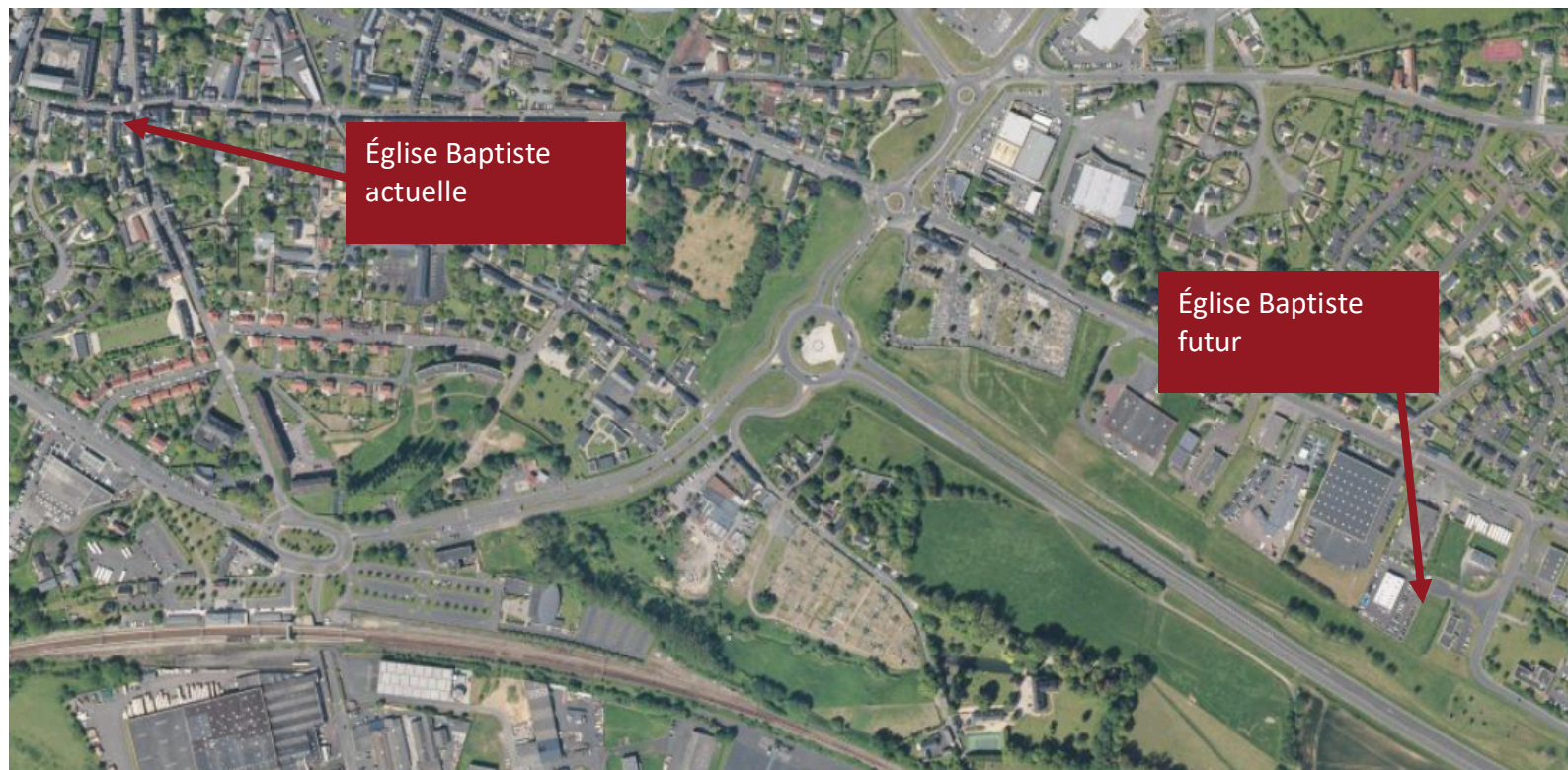
> Espaces d'accueil restreint

- Repas, Groupe de jeunes et les activités diverses de l'église.

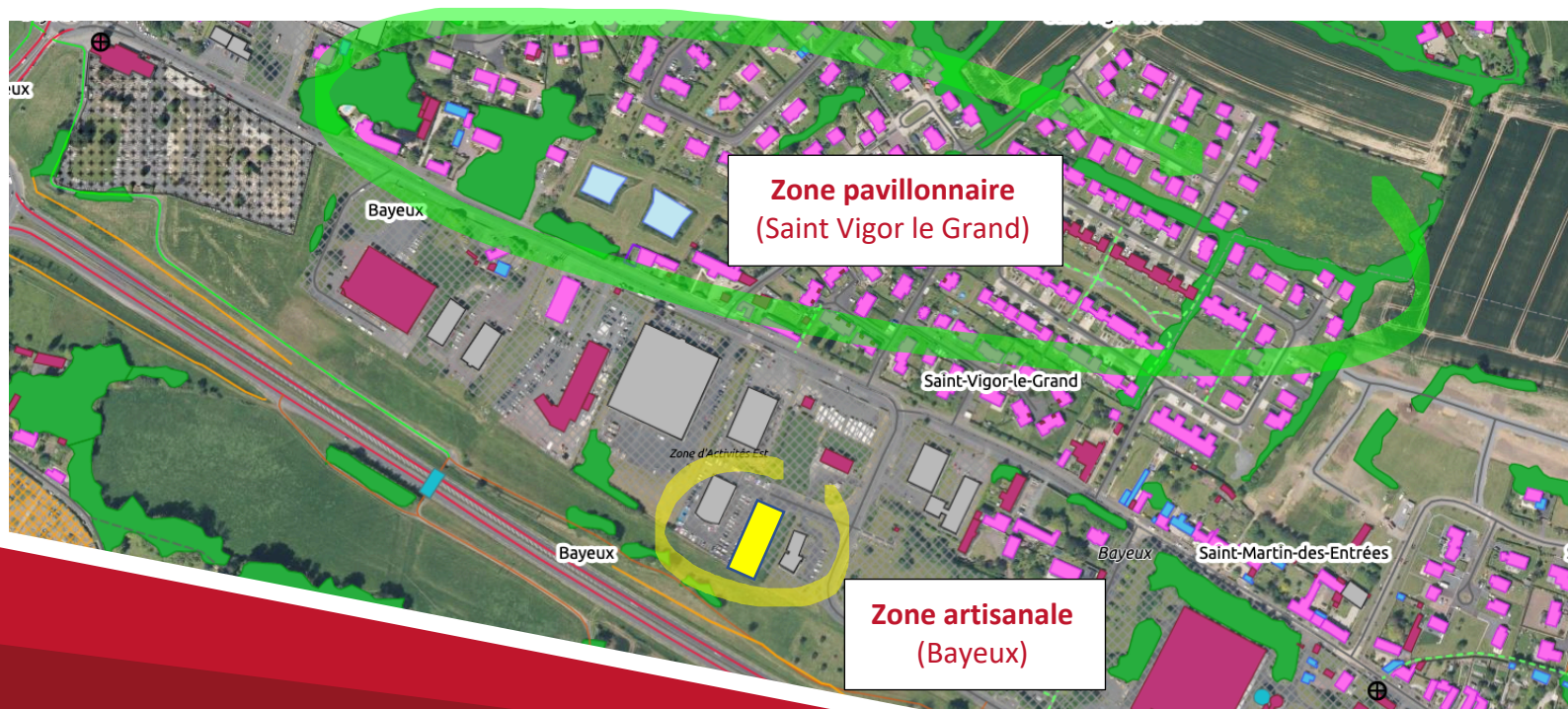
Aujourd'hui le bâtiment arrive à saturation et ne permet plus d'avoir
Un espace d'accueil chaleureux !

Situation géographique

> Situation actuelle



> Emplacement futur



Le bâtiment



Le bâtiment

> Généralités

Le terrain appartient à la commune de Bayeux.
Après quelques démarches auprès de la Mairie de Bayeux et et le service de gestion Foncière et Patrimoine Immobilière, la commission autorise l'Église Baptiste d'acquérir ce terrain.

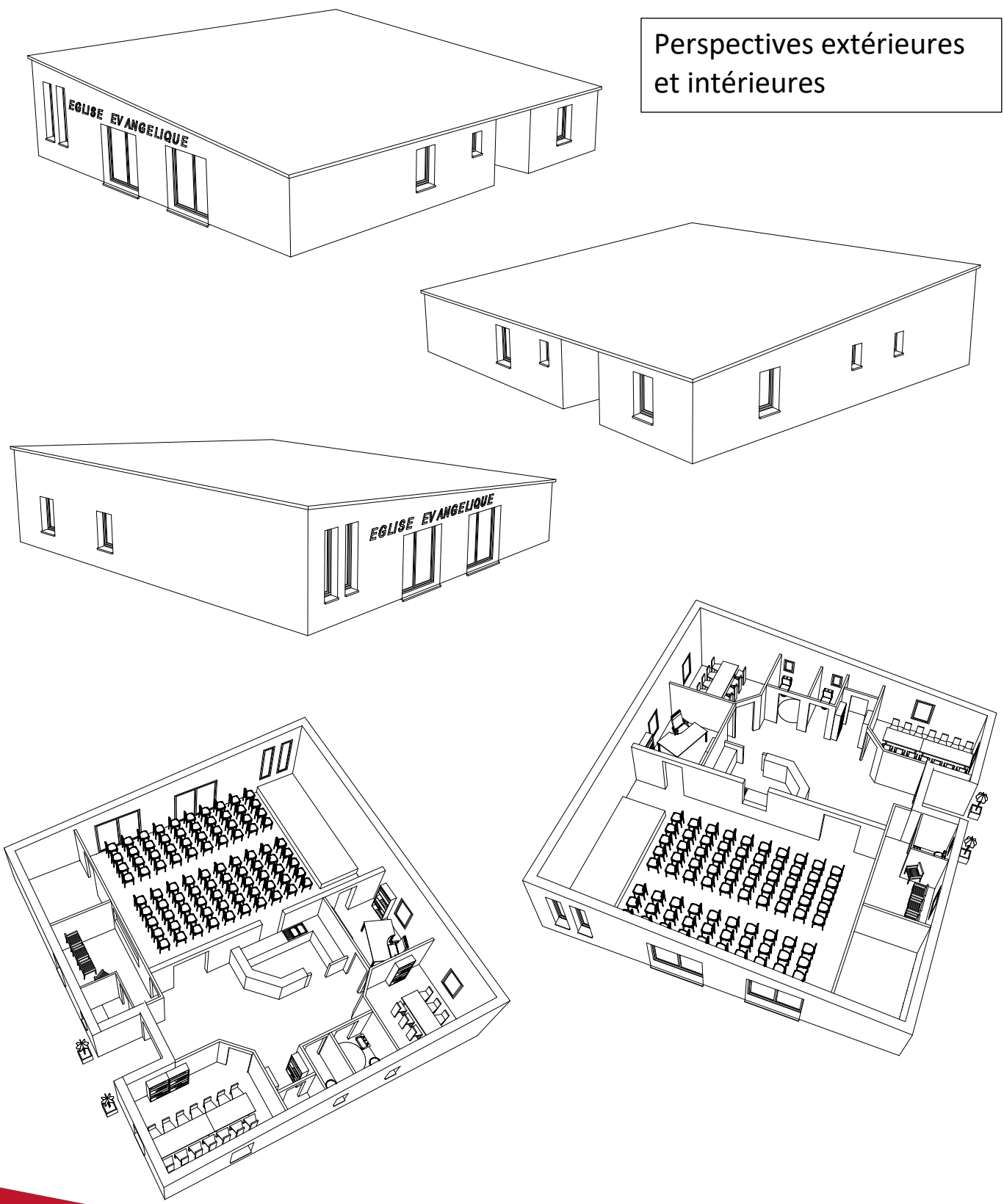
Au vu du contexte actuel développant une pression foncière de plus en plus prégnante et des références de prix pratiquées sur la commune de Bayeux. Cette parcelle de 1125 m² est proposé au prix de 100 000 € soit 79,50 €/m².

> Le Terrain

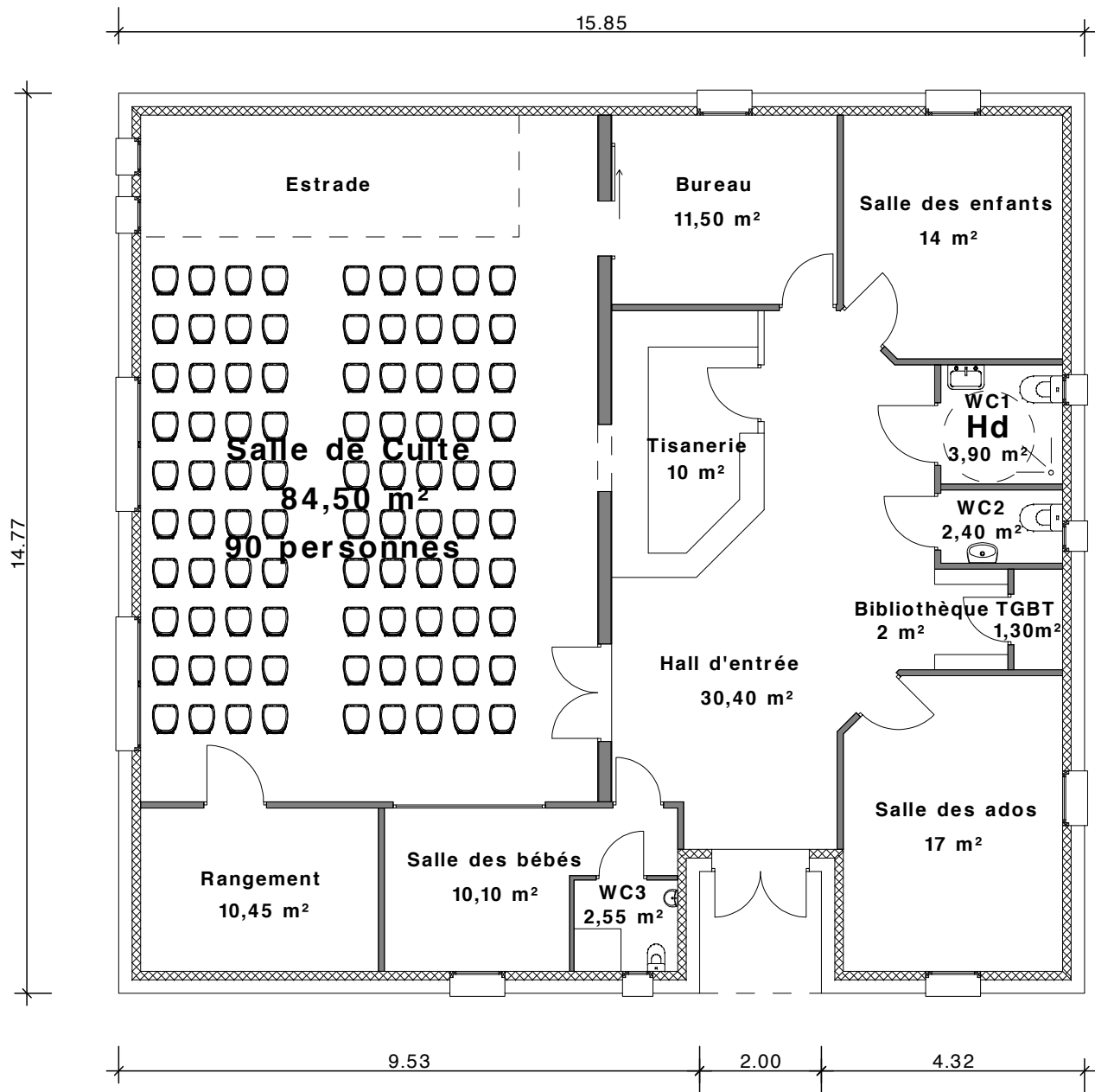
- Surface totale de 1125 m².
- Le terrain est viabilisé.
- Possibilité d'aménager suffisamment de parking pour accueillir un maximum de véhicules.
- Le terrain restant pourra être aménagé pour des activités extérieures, jeux, Agapes, ...

Le bâtiment

Perspectives extérieures
et intérieures



Le bâtiment



Le bâtiment

> La constitution du bâtiment

Surface total au sol 200 m²

Le bâtiment que nous projetons de construire à une capacité d'accueil d'environ 90 personnes.

Il permettra :

- D'avoir un bureau pour accueillir des personnes cherchant de l'aide pastorale,
- La création de pièces pour les jeunes et les enfants,
- La réalisation d'une pièce pour bébés et parents, leurs permettant ainsi d'écouter et de participer au culte
- La création de 3 sanitaires, dont un PMR (Personnes à Mobilités Réduites)
- Une entrée accueillante et spacieuse
- Une salle principale de culte pour une perspective d'un agrandissement de la Famille de Dieu.
- Une tisanerie servant d'appoint pour servir un café chaleureux.

Le bâtiment est réalisé selon les normes pour l'accueil PMR.

L'aménagement n'est pas encore définitif et pourra encore être modifié et optimisé lors des différentes phases du projet.

Le bâtiment

> Plan de Financement en phase avant-projet

Assemblée Générale Extraordinaire du 20 Novembre 2022

62, rue de Nesmond

14400 Bayeux

Projet de construction rue Grands Montalents parcelle AO 95

	Dépenses	Recettes	
Achat Terrain	100 000€	14 000 €	Apport EBBBayeux
Construction	250 000€	40 000 € min	Fonds Fief
		10 000 €	Don Chambersburg
		10 000 €	Pret d'un fonds Ecoissais
		?	Don ou prêt Ussel
		250 000 € min	Vente du bien actuel
		?	Crédit Bancaire
Totaux	350 000€	324 000 €	Reste 26 000 €

Église
Baptiste
de Bayeux



Si le Seigneur vous met à cœur
de nous aider dans ce projet.

Voici le RIB IBAN BIC du compte dédié à la construction :

FR76 1027 8021 3800 0335 4714 547 CMCIFR2A

Vous pouvez aussi envoyer simplement un chèque.

Église Baptiste de Bayeux

62, rue de Nesmond

14400 Bayeux

eric.hossack3@gmail.com

06 20 98 01 56

La parole à votre portée...

